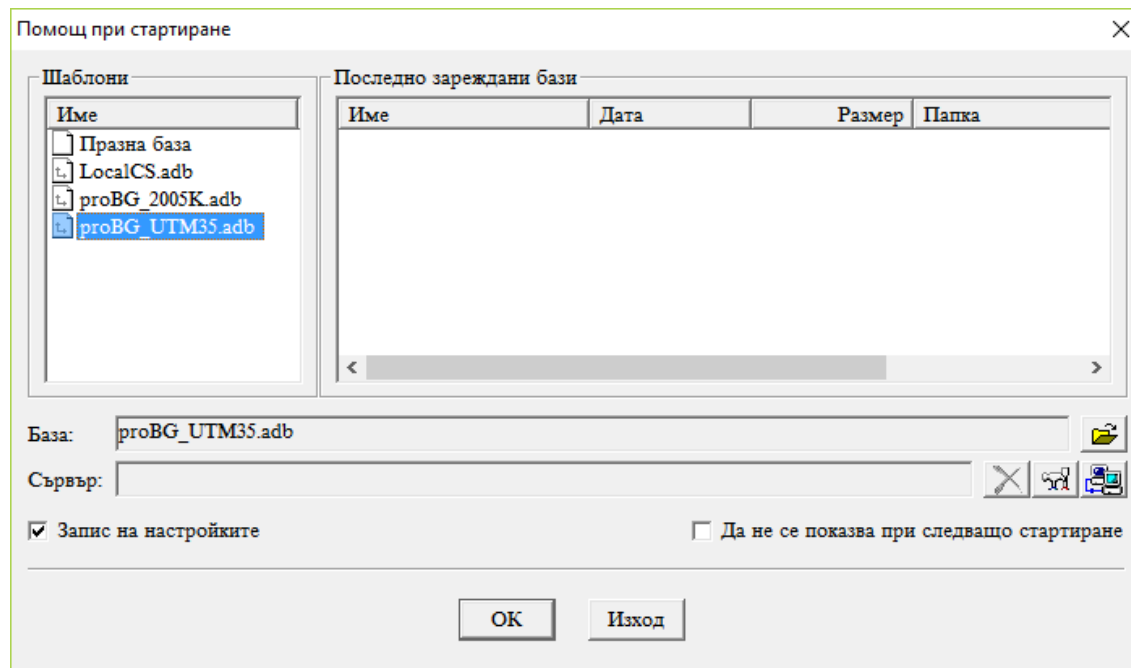
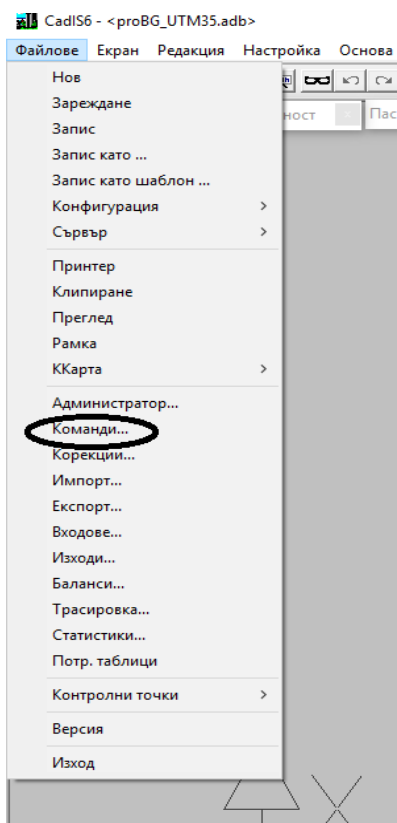


## Обединяване на ZEM/CAD файлове

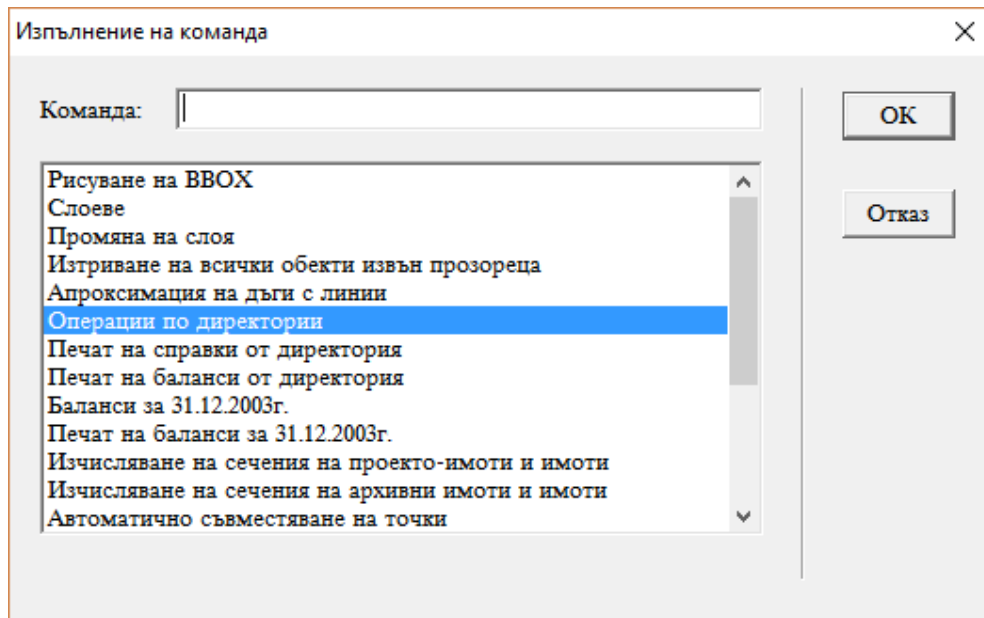
1. Предварително трябва да копирате ZEM/CAD файловете данните в една папка (напр. C:\ZEM\_CAD).
2. Стартира се CadIS с шаблон ProBG\_UTM35.adb



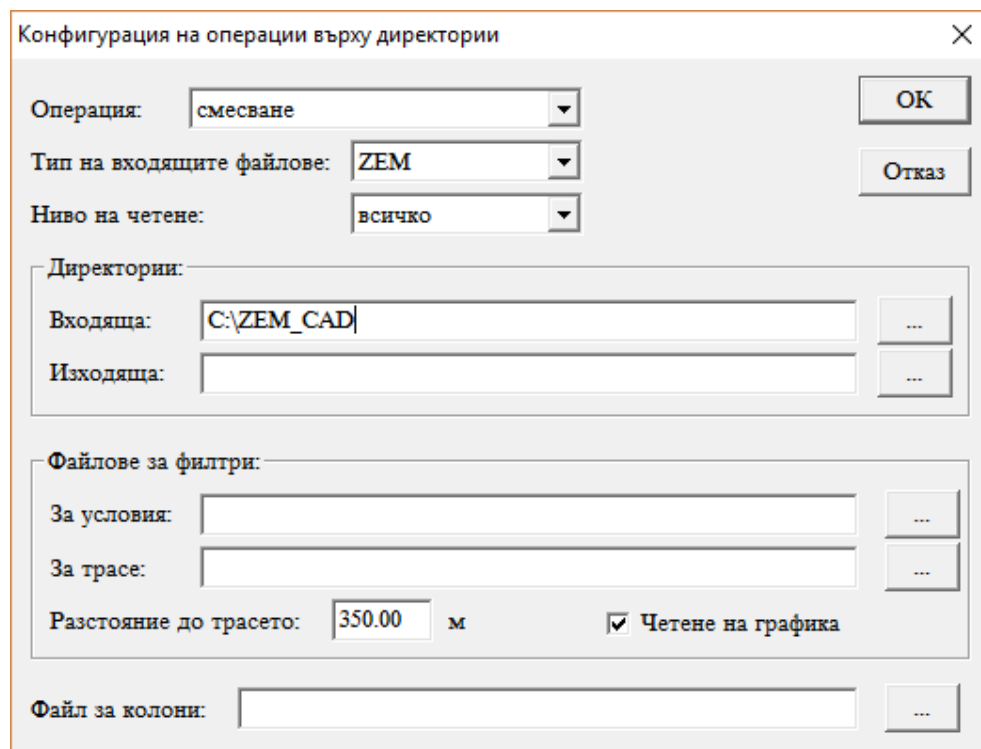
3. От менюто Файлове се избира Команди...



#### 4. Избира се командата Операции по директории



Потвърждава се с ОК



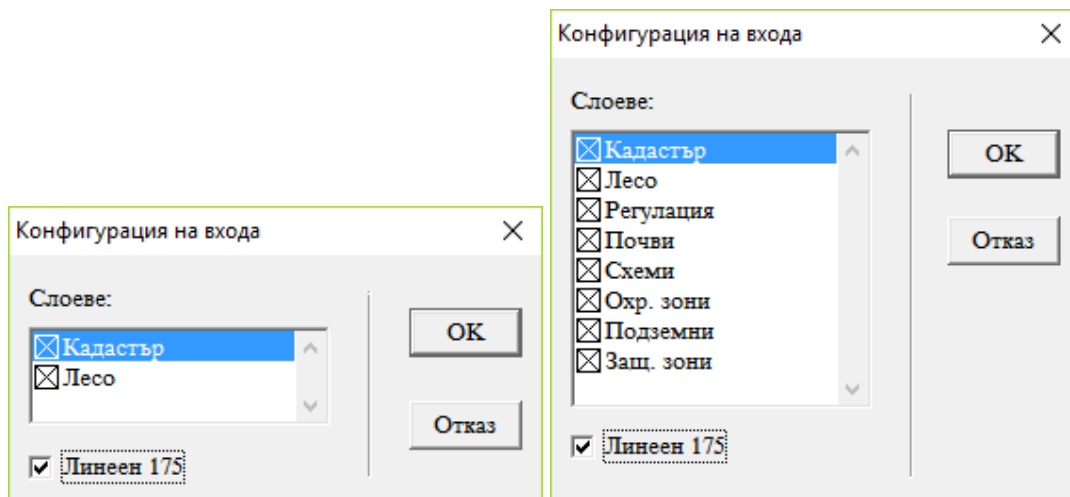
Операция: Смесване.

Тип на входящите файлове: ZEM или CAD

Да се посочи Входяща директория, където са ZEM/CAD файловете.

Останалите полета не се ползват.

5. В панела за Конфигурация на входа за ZEM/CAD да се включи всичко



С това операцията приключва.

Ако е необходимо може да се добавят още ZEM/CAD файлове.

С клавиша Esc се излиза от всички менюта.

Преди да се запише обединената база данни може да се зареди цифровата ортофотокарта с функциите от менюто Основа.

