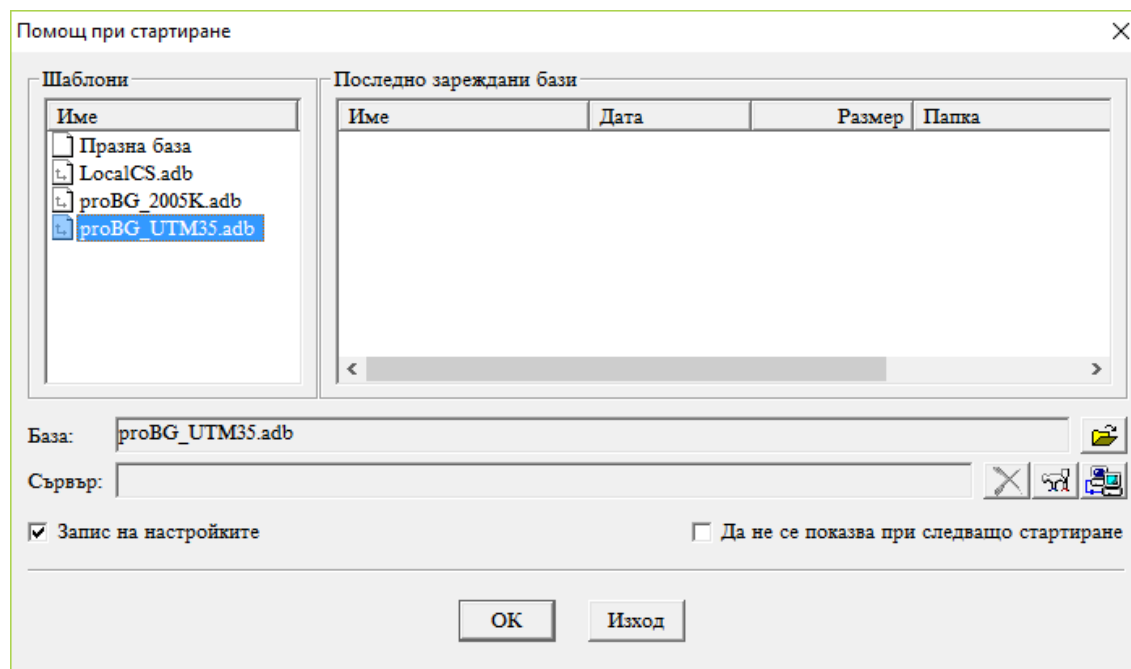
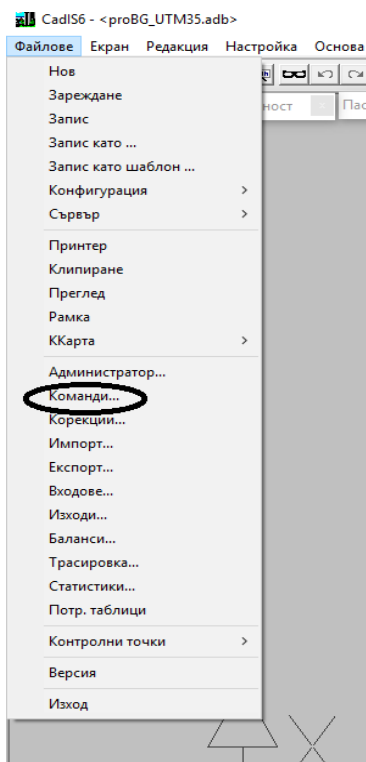


## Трансформиране на ЦОФК в tiff формат в BGR

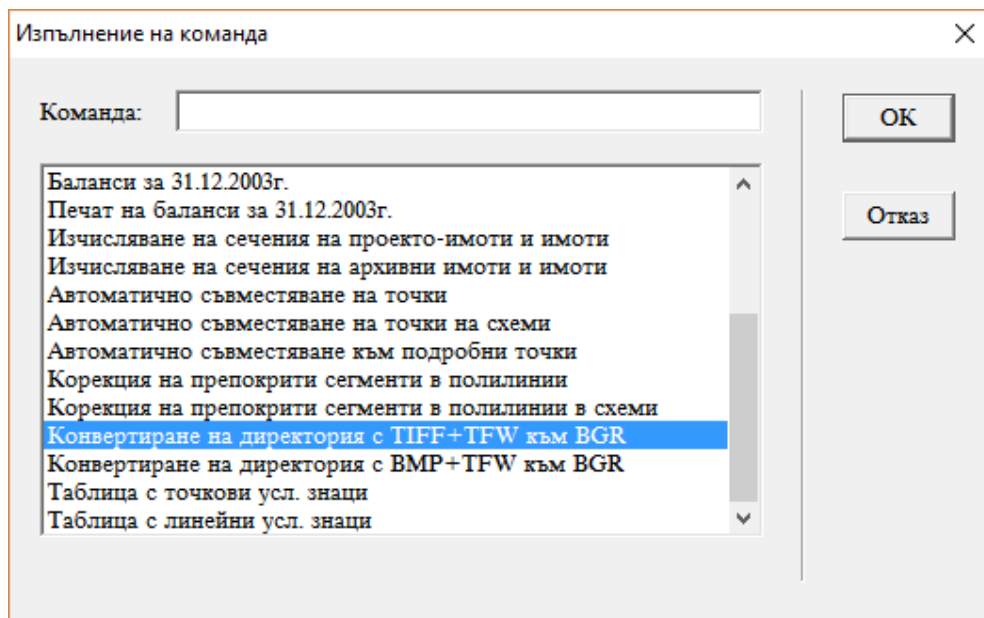
1. Предварително трябва да копирате данните от цифровата ортофото карта в tiff формат в една папка (напр. C:\COFK\_2017\TIFF) и да подготвите друга папка, където ще се запишат конвертираните файлове (напр. C:\COFK\_2017\BGR).
2. Стартира се CadIS с шаблон ProBG\_UTM35.adb



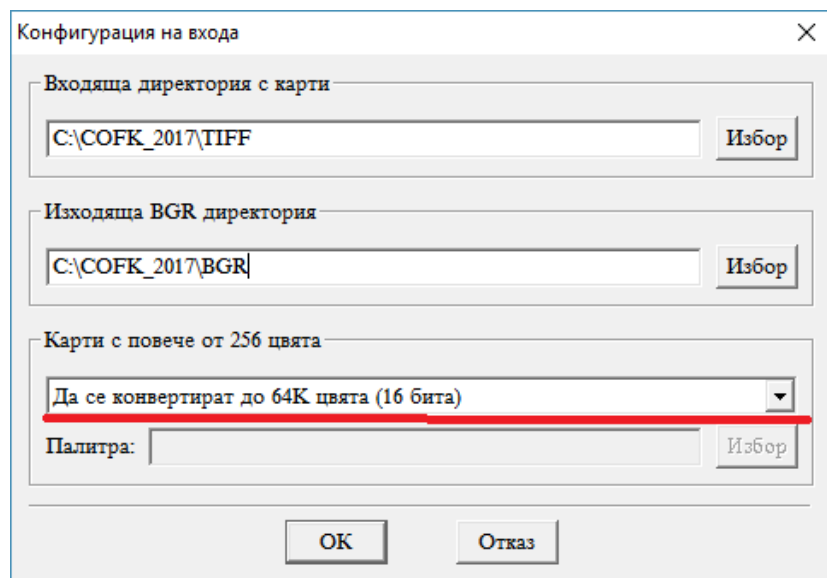
3. От менюто Файлове се избира Команди...



4. Избира се командата Конвертиране на директория с TIFF+TFW към BGR

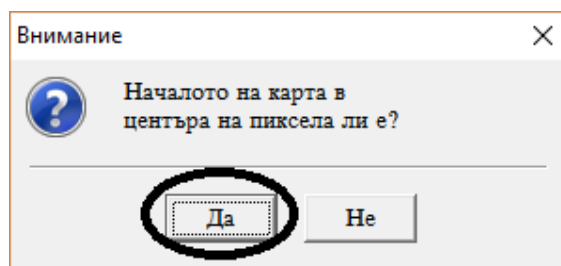


Потвърждава се с ОК



Да се обърне внимание за броя цветове – препоръчваме 64К (16 бита).

5. На въпроса началото на картата дали е в центъра на пиксела се отговаря с Да.



С това конвертирането приключва.

С клавиша Esc се излиза от всички менюта и CadIS се затваря.

За зареждане на картите се използват няколко функции от менюто Основа.

